

歯科用パターンレジン

iMAS キャスト

3Dプリンター材料 (キャスト用レジン)



お試しサイズ
250gも
ラインアップ



iMAS CAST

iMAS キャストの4つの進化

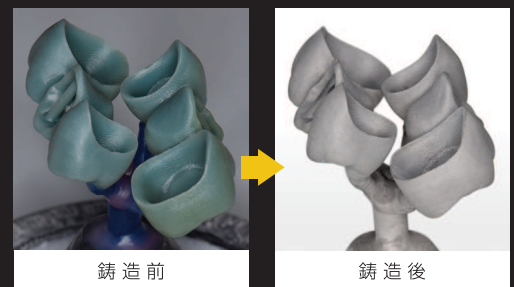
リニューアル
2022.2

1 焼却時にトロっと溶けるようになりました



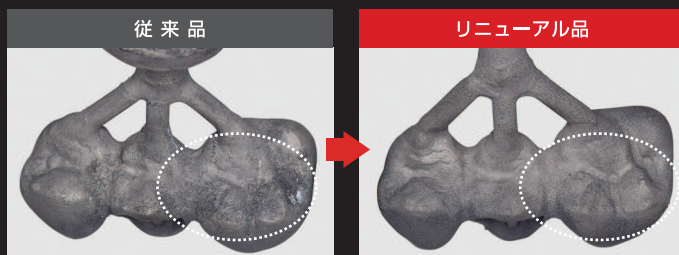
溶解性を大幅に高め、焼却の際に溶け出すように改良しました。

2 利用できる形状が増えました



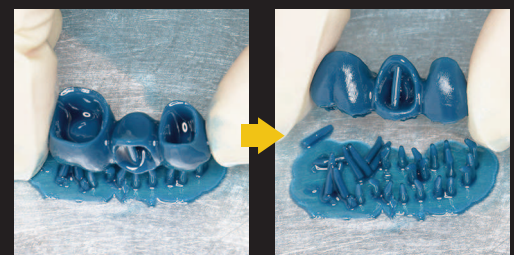
複数歯や肉厚形状の铸造にも利用できるようになりました。

3 铸肌の滑らかさの実現



容易に溶け出すため埋没材への負荷を低減し、面荒れやバリを抑制できます。

4 造形後のサポート除去の簡便化

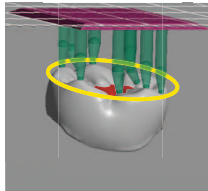


造形後、サポートを手で容易に外せるようになりました。

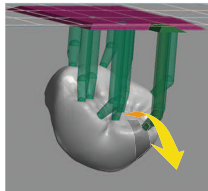
iMAS キャストを用いた鋳造のポイント

造形物の配置角度

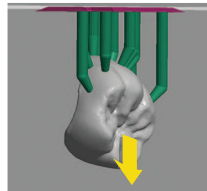
プラットフォームに対し、咬合面を水平に配置すると、内面の仕上がりは良好ですが、小窩裂溝にレジン液（本材）が残りやすくなります。傾斜させて配置すると咬合面の液だまりを回避できますが、傾斜させすぎると、内面に生じやすくなります。液だまりが発生するとたまった液の一部が硬化して仕上がりに影響を及ぼすため、液だまりにくいように配置することがポイントです。



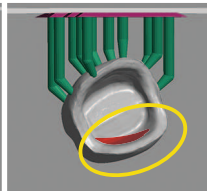
咬合面を水平に配置



咬合面を傾斜させて配置

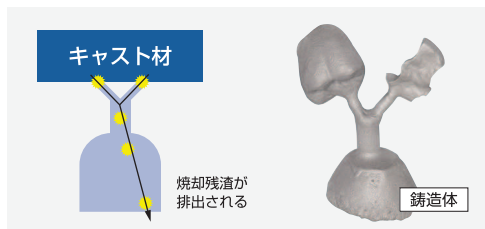


内面に液だまりが発生する配置

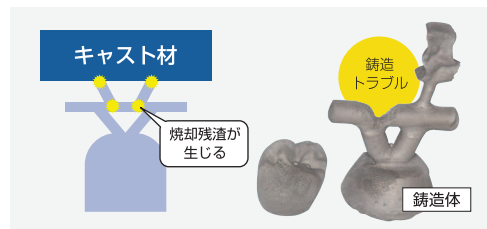


スプルーの立て方

パターンレジン（本材）の焼却は、ワックスに比べ劣ります。特に、キャスト材が肉厚な場合には、スプルーの直立をキャスト材からフォーマーまで直線で繋ぐことで、焼却残渣の逃げ道をつくります。スプルーイングすることで、焼却が効率的におこなえます。



キャスト材の各ユニットを直線に繋ぐと、焼却残渣の逃げ道となります。



逃げ道がない場合、焼却残渣によって鋳造体の強度が低下することがあります。

- ・埋没材は、3Dプリンター樹脂対応の製品を推奨します。
- ・鋳型温度は使用する金属の電子添文に従ってください。

製品ラインアップ

歯科用パターンレジン

iMAS CAST

カラー：ブルー
容量：1,000g/250g

iMAS キャスト
一般医療機器 届出番号：39B2X10002000020
1,000g 53,500円
250g 15,500円



関連製品

歯科技工室設置型コンピュータ支援設計・製造ユニット
歯科用3Dプリンター

TRS 3D Printer XL4K

TRS 3Dプリンター XL 4K
一般医療機器 届出番号：39B2X10002000023
580,000円



製品や模型、パッケージなどの色は、印刷インクや撮影条件などから、実際の色とは異なって見えることがあります。記載のデータは条件によって異なる場合があります。製品の仕様、外観や容器などは予告なく変更する場合があります。価格は希望ユーザー価格（税抜き）です。製品を使用するときは必ず最新の電子添文をご確認ください。

製造販売元 **YAMAKIN株式会社**

〒781-5451 高知県香南市香我美町上分字大谷1090-3

本社：〒543-0015 大阪市天王寺区真田山町3番7号
TEL. 06-6761-4739(代) FAX. 06-6761-4743
東京・大阪・名古屋・福岡・仙台・高知
生体科学安全研究室・YAMAKINデジタル研究開発室
https://www.yamakin-gold.co.jp

● 製品に関するお問い合わせはこちら

テクニカルサポート

(9:00~17:00) サンキュー ヨクツク
0120-39-4929

お取扱店