

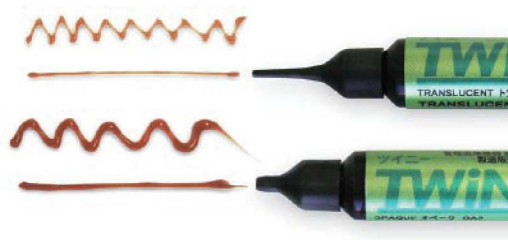
# ツイニーフロー



ツイニーフローはフロータイプでありながら、ペーストタイプと同レベルの高強度、高耐久性を達成しており、臼歯部咬合面にも使用が可能です。

シリンジからの注出時に糸引きが起りにくい粘度に調整しており、塗布性が良好です。フロー用ノズルは細く（φ0.7mm）、オペーク用ノズル（φ1.3mm）に比べて少量ずつ直接塗布ができ、ペーストタイプと併用することで複雑な色調表現も容易におこなえます。

色調はペーストタイプと同じ設計であり、基本シェード4色、キャラクタライズや透明層の表現用のエフェクト系5色、トランス系9色、歯肉部色調調整用のガムシェード7色の合計25色をラインアップしています。

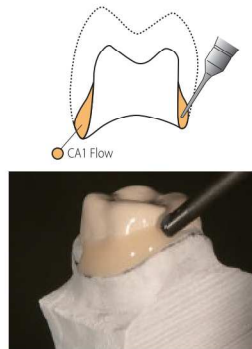


上：ツイニーフロー用ノズル 下：オペーク用ノズル

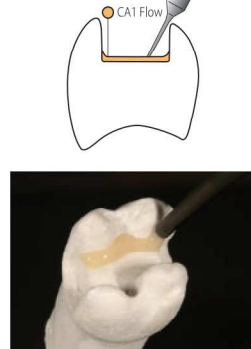
## ツイニーフローの使用例

ツイニーフローは、以下の使用例などで使用可能です。ただし、ツイニーフローは、主に色調調整時に使用するために設計されていますので、オペーク、デンティンおよびエナメルなどの基本築盛は、ツイニーのペーストタイプの基本シェードをご使用ください。

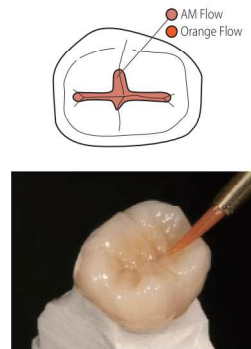
### ■ サービカル部築盛



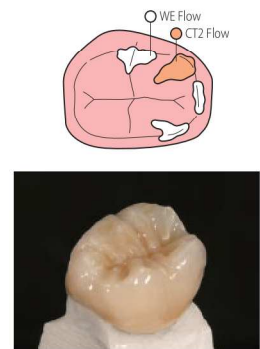
### ■ インレー窩底部への塗布



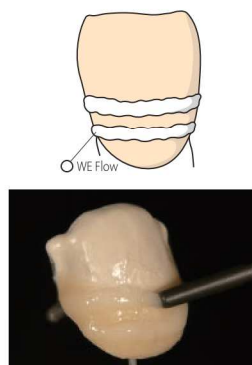
### ■ 小窩裂溝部の色調調整



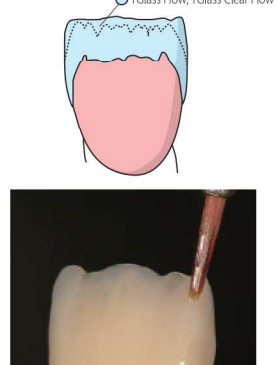
### ■ 咬頭頂、辺縁部の色調調整



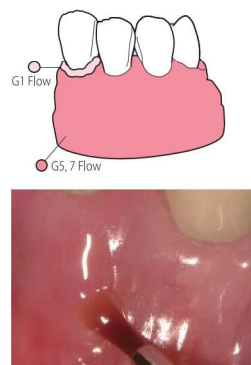
### ■ 前装冠の白帯築盛



### ■ 指状構造間の透明層表現



### ■ 歯肉部の色調調整



### ■ 気泡修正・ポンティック部への注入

