

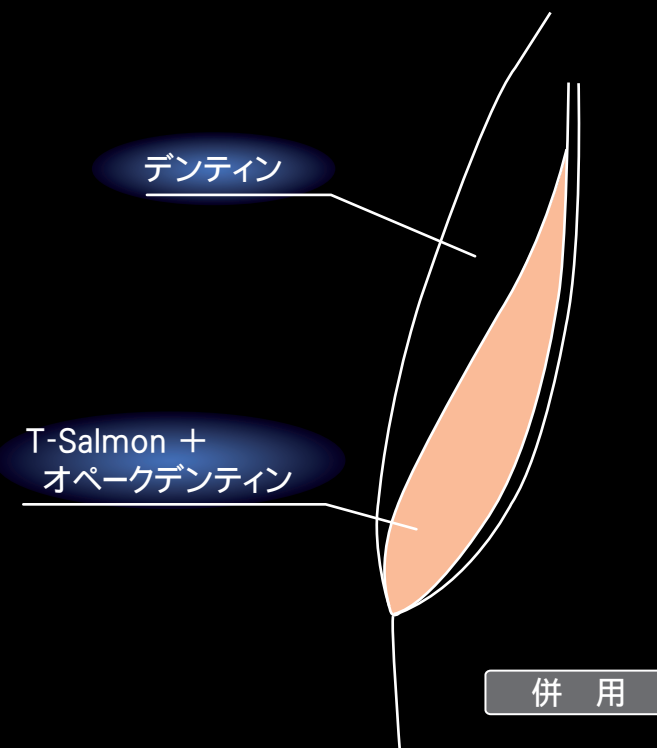
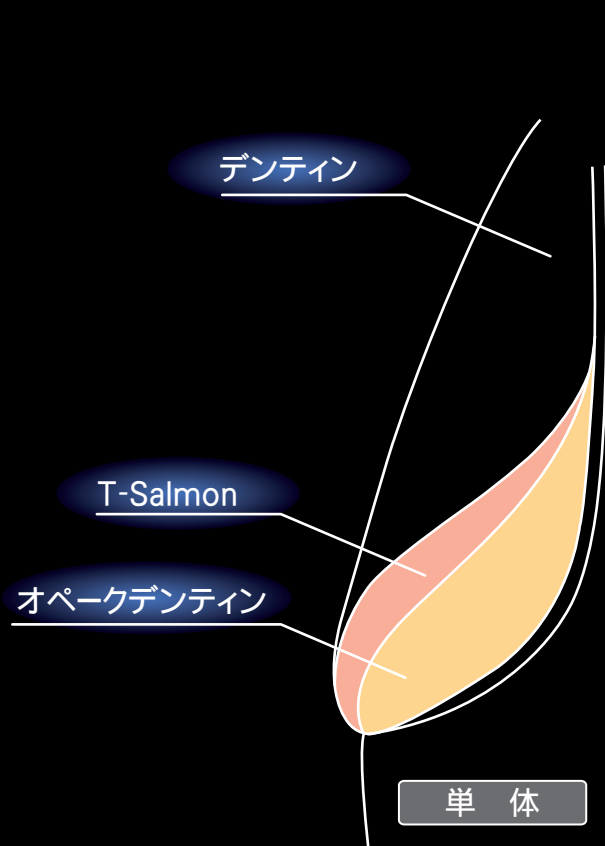
アクセント陶材の使用方法

アクセント陶材	使用方法
	デンティン、エナメル系エフェクト陶材
Opal 1	・オパール効果のある透明陶材 ・マメロンの谷間、隣接部に使用
Opal 2	・Opal 1よりも、やや不透明なオパール陶材 ・使用法はOpal 1と同様
Snow White	・透明感のあるホワイト陶材 ・明るいエナメル質の表現に、単体或いはエナメル陶材と混ぜて使用
White	・Snow Whiteよりも、更にホワイトティッシュな陶材 ・白帯などの表現に使用
Vanilla	・ややオレンジ味のあるホワイト系陶材 ・クラックラインや臼歯の咬合面隆線に使用
Milky	・milky色陶材 ・白濁などの表現に使用
Yellow Ocher	・黄系のエナメル質等を表現するために使用 ※シェードに該当するエナメル陶材と混合して使用。
Mamelon-Orange	・オパール効果の補足としてマメロン先端部に使用
Mamelon-Yellow	・マメロン先端部の表現等に使用
Mamelon-Vanilla	・象牙質中心部分にある不透明層の表現に使用
Occlusal-Brown	・咬合面の下地として中心窩に使用
Occlusal-Orange	・咬合面全体の下地として使用
Occlusal-Enamel	・臼歯特有のオレンジ系のエナメル表現 ・咬合面内斜面にうすく使用

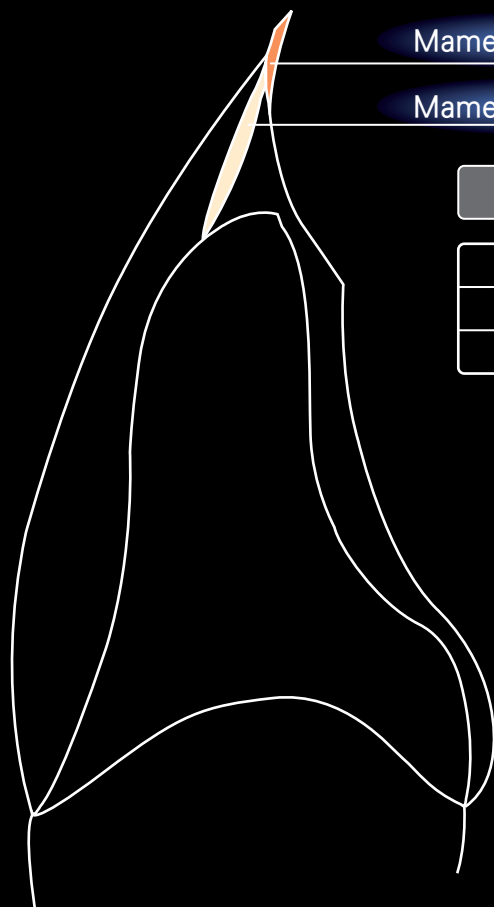
アクセント陶材	使用方法
	デンティン、エナメル系エフェクト陶材
T-Glass	・ゼオセライトの中で最も透明な陶材
T-Clear	・T-Naturalよりも、やや透明な陶材
T-Opacity	・T-Naturalよりも、やや不透明な陶材 ・トランスルーセントの中では最も不透明な陶材
T-Buffer	・オレンジ系の透明陶材 ・前歯部、臼歯部のオレンジ系透明色の表現
T-Amber	・T-Bufferよりも、鮮やかなオレンジ系透明陶材 ・使用法はT-Bufferと同様
T-Salmon	・歯頸部の透明感あるピンク系の色調表現 ・サービカル陶材として、 単体もしくはオペークデンティンと併用して使用
T-Gray	・Gray系の透明陶材 ・影付けの表現に使用
T-Violet	・Violet系の透明陶材 ・テトラサイクリンや影付けの表現に使用
T-Blue	・Blue系の透明陶材 ・青みの強い透明部分、主に切縁部分に使用
T-Baby Pink	・淡いピンク系の透明陶材 ・淡いピンク系の表現に使用
T-Pink	・ピンク系の透明陶材 ・ピンク系の表現に使用

T-Salmon

- ・歯頸部の透明感あるピンク系の色調表現
- ・サービカル陶材として、単体もしくはオペークデンティンと併用して使用



Cervical Technique



Mamelon-Orange or Mamelon-Yellow

Mamelon-Vanilla

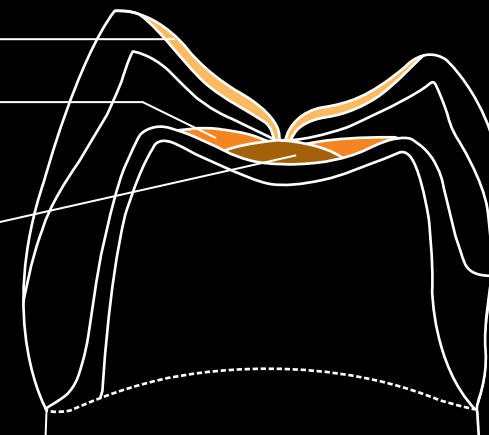
前歯部断面図

Mamelon-Orange	・オパール効果の補足としてマメロン先端部に使用
Mamelon-Yellow	・マメロン先端部の表現等に使用
Mamelon-Vanilla	・象牙質中心部分にある不透明層の表現に使用

Occlusal-Enamel

Occlusal-Orange

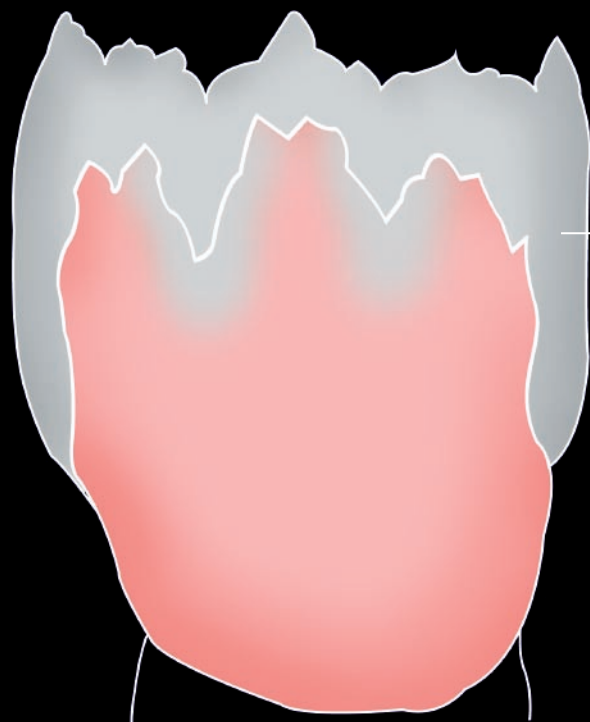
Occlusal-Brown



臼歯部断面図

Occlusal-Brown	・咬合面の下地として中心窩に使用
Occlusal-Orange	・咬合面全体の下地として使用
Occlusal-Enamel	・臼歯特有のオレンジ系のエナメル表現 ・咬合面全体に使用

Internal Accent



Opal 1

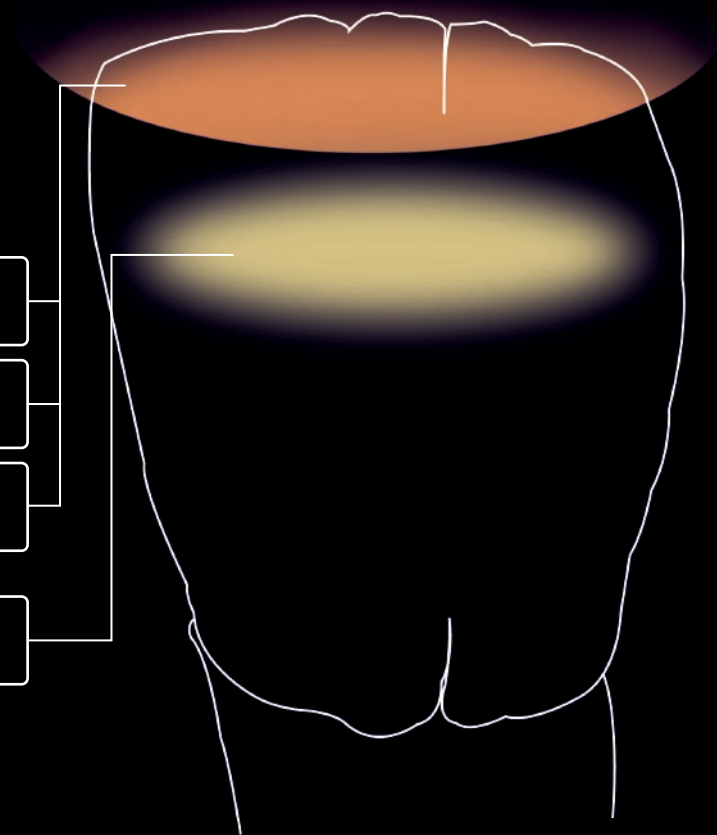
- ・オパール効果のある透明陶材
- ・天然歯にみられる透明層の再現として、マメロンの谷間、隣接部に使用

Opal 2

- ・Opal 1よりも、やや不透明なオパール陶材
- ・使用法はOpal 1と同様

Opal Accent

Opal Amber	<ul style="list-style-type: none"> ・オレンジ系の透明陶材 ・前歯部のオレンジ系透明色の表現として使用
T-Buffer	<ul style="list-style-type: none"> ・オレンジ系の透明陶材 ・前歯部、臼歯のオレンジ系透明色の表現及び透明象牙質として使用
T-Amber	<ul style="list-style-type: none"> ・T-Bufferよりも、鮮やかなオレンジ系透明陶材 ・使用法はT-Bufferと同様
Yellow Ocher	<ul style="list-style-type: none"> ・黄系のエナメル質等を表現するために使用 ※シェードに該当するエナメル陶材と混合して使用



Orange Accent