



新設計※の混合組成積層型ジルコニア ※KZRシリーズにおいて

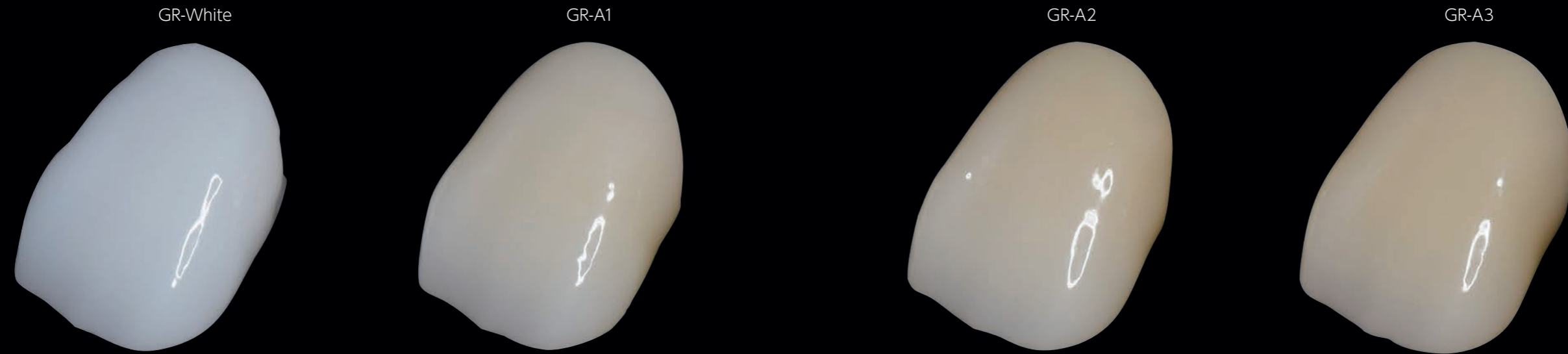
強さと美しさの新結合

KZR-CAD Zr

Laxio ラクシオ

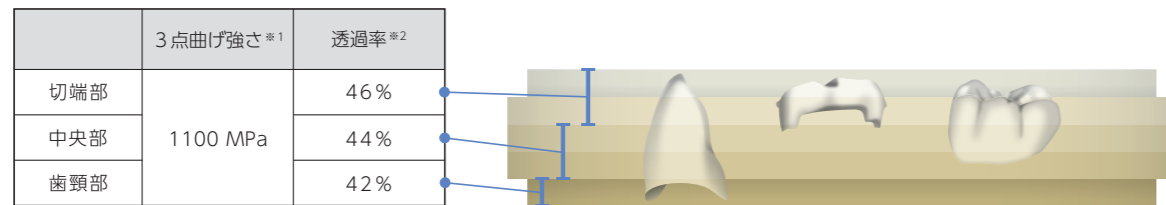


審美性に優れた色調コンセプト



切端部の高透光性と高強度の両立

東ソー株式会社の新原料「Zpex Smile.m®」を最適配合したことで、審美性に優れたグラデーションタイプでありながら、全層均一な高強度 (1100MPa) を実現。切端部の高透光性と高強度を両立しています。



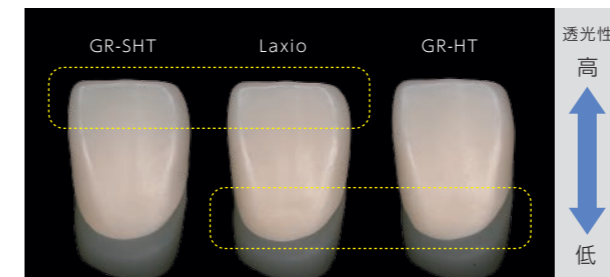
GR-Whiteでの測定値です。
 ※1 JIS T 6526:2018に準ずる (代表値)
 ※2 弊社試験による：試験体厚さ1mm (代表値)

ディスクのどの位置でも強度が均一なため、症例ごとに求められる透光性に合わせて歯科修復物を配置できます。
 インレー、アンレー、ラミネートベニアから、強度の必要な14歯フルブリッジまで1枚で幅広い症例に対応できます。



切端部から歯頸部にかけて移行する透光性

切端部は透光性を高く、歯頸部に向け低く設計することで、支台歯の材質やレジンセメントの色調による影響を受けにくい設計です。切端部は「KZR-CAD ジルコニア グラデーション」のGR-SHTとGR-HTの中間程度、歯頸部はGR-HTと同程度の透光性です。



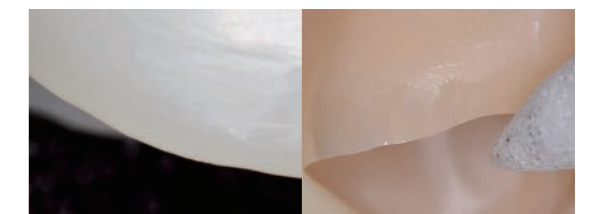
ひずみ (反り) が少ない

ジルコニア原料粉末の配合割合と成形圧力、仮焼結の温度を最適化することで「反り」を技術的に抑制した設計となっており、良好な適合が得られます。



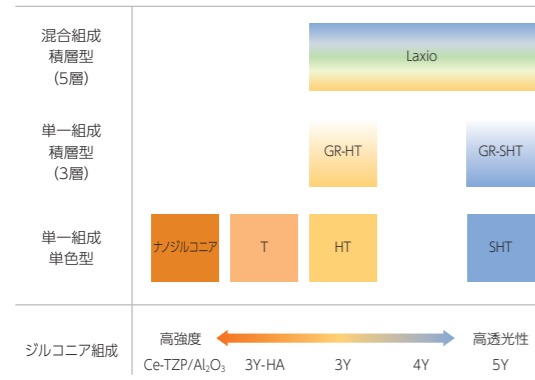
チッピングしにくい

ディスク内のどの位置も高強度、かつ切削や研削がしやすい設計です。切端部など薄くてチッピングしやすい箇所や、全周面にマージンが存在するインレー症例なども安心してお使いいただけます。



YAMAKINのジルコニアラインアップ

組成一覧



物性と主な用途

	ナノジルコニア	T	HT/GR-HT	Laxio	SHT/GR-SHT	
透過率 (%) *1	切端部	0	33	46	51	
	中央部			44		
	歯頸部			42		
3点曲げ強度 (MPa) *2	切端部	1,110	1,380	1,200	1,100	770
	中央部					
	歯頸部					
破壊靱性 (MPa·m ^{1/2}) *3	12.1	4.5	4.3	-	2.6	
使用用途	クラウン~14歯ブリッジのフレーム (インプラント症例に最適*)	クラウン~14歯ブリッジのフレーム、臼歯部アノトミカルクラウンから14歯ブリッジまで (インプラント症例に最適*)	インレー、アンレー、ラミネートベニア、前歯・臼歯部アノトミカルクラウンから14歯ブリッジまで (インプラント症例に最適*)	インレー、ラミネートベニア、前歯・臼歯部アノトミカルクラウンから3歯ブリッジまで		

透過率、曲げ強度は無着色ジルコニアを測定した代表値です。
 *1 弊社試験による (試験体厚さ1mm)
 *2 3点曲げ試験 JIS T 6526 : 2018に準拠
 *3 SEPB法 JIS R 1607 : 2015に準拠
 *4 金属製アパルトメントの色調の影響を受けにくい

【グラデーションタイプ】

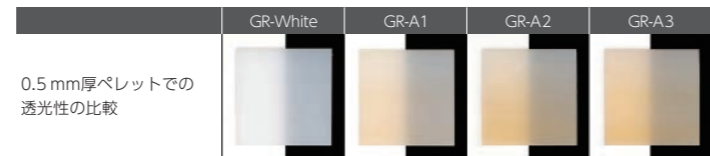
<混合組成積層型・5層>

KZR-CAD Zr Loxio

KZR-CAD ジルコニア Loxio
 管理医療機器 歯科切削加工用セラミックス 認証番号：304AFBZX00051000



色調	外径1 (Φ) 98.5 mm / 外径2 (Φ) 93.5 mm			
	厚さ1 (t)			
	14 mm	18 mm	22 mm	
GR	White	34,000円	36,800円	38,700円
	A1			
	A2			
	A3			



製品レポート

テクニカルデータについて、詳しく知りたい方はコチラから▶



<単一組成積層型・3層>

KZR-CAD Zr GR

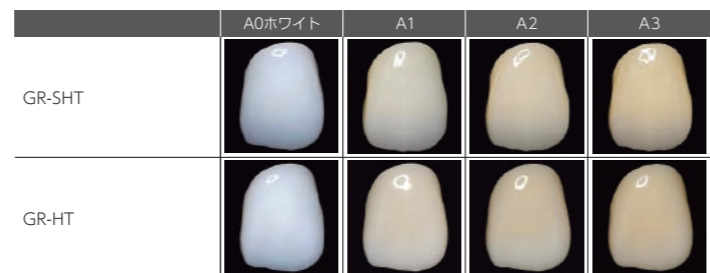
KZR-CAD ジルコニア グラデーション SHT/HT
 管理医療機器 歯科切削加工用セラミックス 認証番号：228AFBZX00044000



・GR-SHTとGR-HTをラインアップ。
 ・層間のコントラスト比が均一になるよう制御しており、焼結後、色調変化のなめらかなグラデーションになります。

色調	外径1 (Φ) 98.5 mm / 外径2 (Φ) 93.5 mm			
	厚さ1 (t)			
	14 mm	18 mm	22 mm	
GR-SHT	A0ホワイト*, A1, A2, A3	34,000円	36,800円	38,700円
GR-HT	A0ホワイト*, A1, A2, A3			

* A0ホワイトは在庫限りで販売を終了いたします。



【単色タイプ】

<単一組成単色型>

KZR-CAD Zr

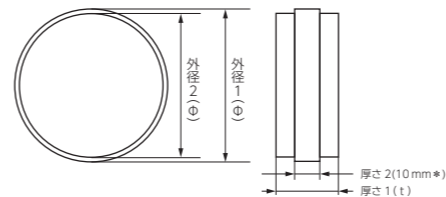
KZR-CAD ジルコニア SHT/HT/T
 管理医療機器 歯科切削加工用セラミックス 認証番号：226AABZX00026000



- ・SHT : 高透光性
- ・HT : 透光性と強度のバランス型
- ・T : 高強度

色調	外径1 (Φ) 98.5 mm / 外径2 (Φ) 93.5 mm			
	厚さ1 (t)			
	14 mm	18 mm	22 mm	25 mm
SHT	26,000円	28,400円	30,800円	—
HT	21,700円	24,100円	26,000円	29,200円
T	18,200円	23,700円	26,800円	28,400円
SHT	A0ホワイト*, A1, A2, A3	26,800円	29,200円	31,200円
	カラー			
HT	A0ホワイト*, A1, A2, A3	26,000円	28,400円	30,000円
	カラー			

* A0ホワイトは在庫限りで販売を終了いたします。



* ナノジルコニアの厚さ1が30 mm、35 mmの厚さ2は20 mmです。

焼成スケジュール (参考値)

	昇温	昇温	保持	冷却
温度 (℃)	1,000	1,450	1,450	炉内放冷
時間 (hour)	2	4.5	2	

Web サイト

詳細はコチラから▶



関連製品

ジルコニア用ステイン陶材

ZEOLIGHT ZR

ゼオセライト ZR
 管理医療機器 歯科用陶材 認証番号：227AFBZX00042000



全24色 3.5g 2,500円
 (Glaze, White, Milky, Light Orange, Orange, Brown, Dark Brown, Gray, Violet, Blue, Indigo, Pink, Dark Pink, Yellow, Khaki, Amber, Black, Buff, Fluorescent, Opal Glaze, Shade A, Shade B, Shade C, Shade D)

希釈液 ステインリキッド (10 mL) 1,000円



ゼオセライト ZRを用いれば、テクニシャンの感性を自由自在に表現できます。

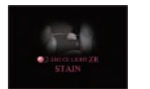
動画

使用方法ムービーはコチラから▶



パンフレット

インストラクションガイドはコチラから▶



製品や機型、パッケージなどの色は、印刷インクや撮影条件などから、実際の色とは異なって見えることがあります。記載のデータは条件によって異なる場合があります。製品の仕様、外観や容量などは予告なく変更する場合があります。価格は2023年7月21日現在の希望ユーザー価格 (税抜き) です。製品を使用するときは必ず最新の電子本文をご確認ください。

創業70周年に向けて




FOUNDATION III

変化は決して発展を伴わないが、
発展は変化なしにはありえない。

製造販売元 **YAMAKIN株式会社**

〒781-5451 高知県香南市香我美町上分字大谷1090-3

大 阪 ・ 東 京 ・ 名 古 屋 ・ 福 岡 ・ 仙 台 ・ 高 知
生体科学安全研究室・YAMAKINデジタル研究開発室
<https://www.yamakin-gold.co.jp>

製品に関するお問い合わせ (9:00~17:00)
テクニカルサポート サンキュー ヨクツク
 **0120-39-4929**

お取扱店